

OBRAS PREVENTIVAS PARA GARANTIZAR LA ESTABILIDAD DEL SERVICIO ELÉCTRICO DURANTE EL NIÑO

El 100 % de los mantenimientos programados se ejecutarán en este fin de semana

CONOCE EL CRONOGRAMA

PROVINCIA: EL ORO

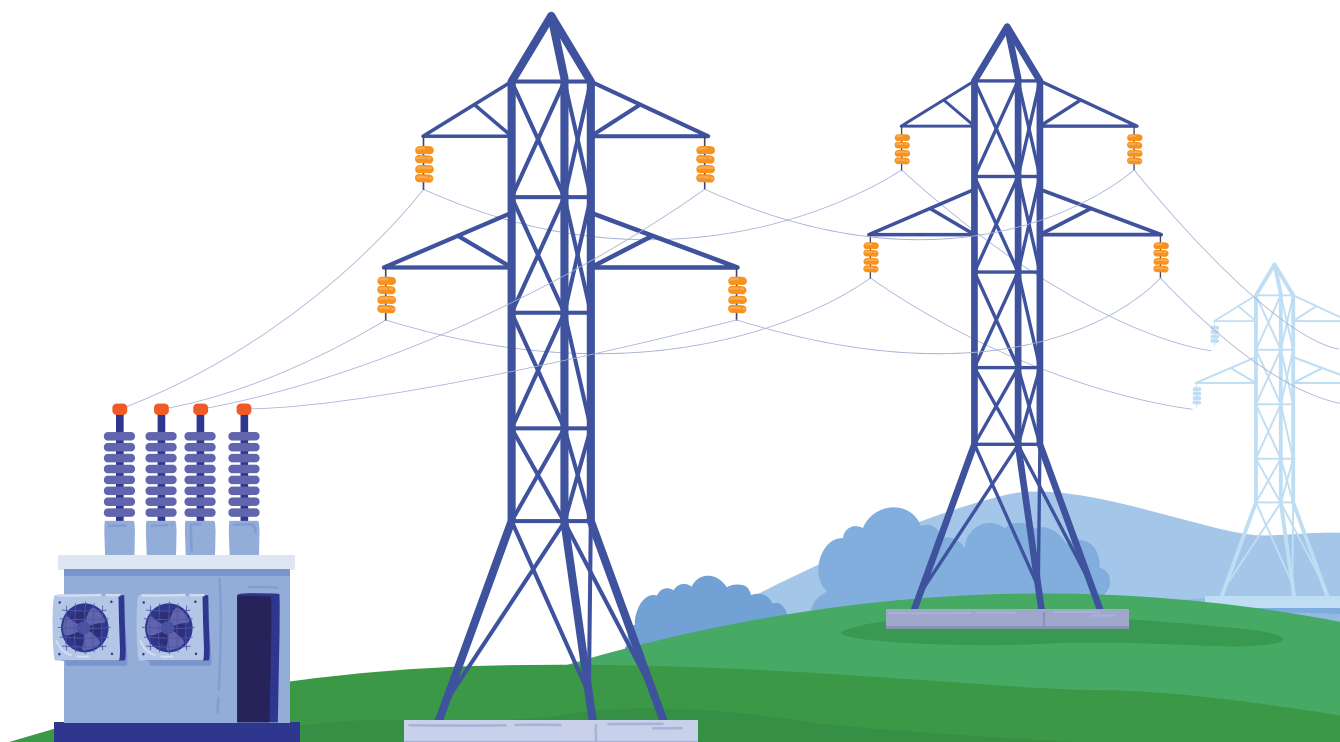
Sábado, 6 de junio de 2026

CANTÓN: Machala

SUBESTACIONES	CANTÓN	NOVEDADES	TRABAJO A REALIZAR	HORARIO
LA AVANZADA	SANTA ROSA	SALE DE SERVICIO LA LINEA DE TRANSMISIÓN - MACHALA - LA AVANZADA 230KV	LIMPIEZA DE AISLADORES Y LEVANTAMIENTO DE NOVEDADES ELECTROMECÁNICAS 	HORARIO 06:00 a 10:00
LA AVANZADA	SANTA ROSA	SALEN DE SERVICIO BAHIAS DEL PATIO 230 Y 138KV	LIMPIEZA DE AISLADORES Y LEVANTAMIENTO DE NOVEDADES ELECTROMECÁNICAS 	HORARIO 06:00 a 10:00
LA AVANZADA	SANTA ROSA	SALE DE SERVICIO EL TRANSFORMADOR 230/138/13.8KV	LIMPIEZA DE AISLADORES Y LEVANTAMIENTO DE NOVEDADES ELECTROMECÁNICAS DEL TRANSFORMADOR 	HORARIO 06:00 a 10:00
LA AVANZADA	SANTA ROSA	SALE DE SERVICIO EL TRANSFORMADOR 230/138/13.8KV	LIMPIEZA DE AISLADORES Y LEVANTAMIENTO DE NOVEDADES ELECTROMECÁNICAS DEL TRANSFORMADOR 	HORARIO 06:00 a 10:00
MACHALA	MACHALA	SALE DE SERVICIO LA BAHÍA AVANZADA UNO 230KV	LIMPIEZA DE AISLADORES Y LEVANTAMIENTO DE NOVEDADES ELECTROMECÁNICAS 	HORARIO 06:00 a 10:00



GOBIERNO DEL ECUADOR





OBRAS PREVENTIVAS PARA GARANTIZAR LA ESTABILIDAD DEL SERVICIO ELÉCTRICO DURANTE EL NIÑO

El 100 % de los mantenimientos programados se ejecutarán en este fin de semana

CONOCE EL CRONOGRAMA

Sábado, 6 de junio de 2026

PROVINCIA: ZAMORA CHINCHIPE

CANTÓN: Cumbaratza

SUBESTACIONES



CANTÓN

NOVEDADES

TRABAJO A REALIZAR

CUMBARATZA

ZAMORA

SALE DE SERVICIO EL CIRCUITO 1 DE LA LINEA DE TRANSMISIÓN DELSITANISAGUA - CUMBARATZA 138 KV

LEVANTAMIENTO DE NOVEDADES ELECTROMECÁNICAS Y LAVADO DE AISLADORES CON LÍNEA DESENERGIZADA



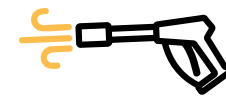
HORARIO
07:30 a 10:30

CUMBARATZA

ZAMORA

SALE DE SERVICIO LA BAHÍA DELSITANISAGUA UNO - 138 KV

MANTENIMIENTO PREVENTIVO CON RESTRICCIÓN DE EQUIPOS DE BAHÍA



HORARIO
07:30 a 10:30

CUMBARATZA

ZAMORA

SALE DE SERVICIO EL TRANSFORMADOR - 138/69 KV

MANTENIMIENTO PREDICTIVO DE TRANSFORMADOR



HORARIO
07:30 a 10:30

CUMBARATZA

ZAMORA

SALE DE SERVICIO LA BARRA PRICIPAL DEL PATIO DE 69 KV DE LA SUBESTACIÓN CUMBARATZA

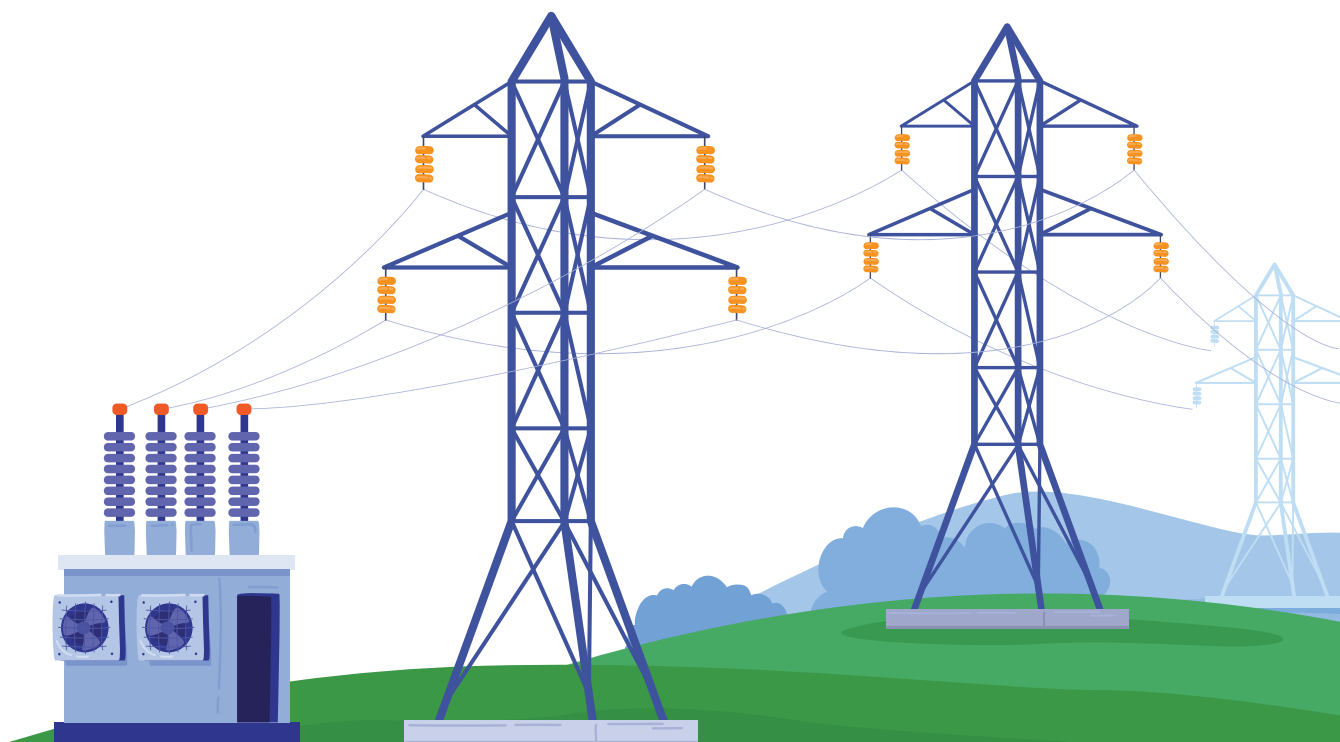
MANTENIMIENTO PREVENTIVO CON RESTRICCIÓN DE EQUIPOS DE BAHÍAS



HORARIO
07:30 a 10:30



GOBIERNO DEL
ECUADOR





OBRAS PREVENTIVAS PARA GARANTIZAR LA ESTABILIDAD DEL SERVICIO ELÉCTRICO DURANTE EL NIÑO

El 100 % de los mantenimientos programados se ejecutarán en este fin de semana

CONOCE EL CRONOGRAMA

Sábado, 6 de junio de 2026

PROVINCIA: COTOPAXI

CANTÓN: Mulaló

SUBESTACIÓN



CANTÓN

NOVEDADES

TRABAJO A REALIZAR

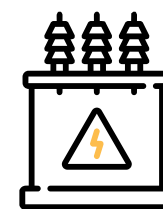
MULALÓ

MULALÓ

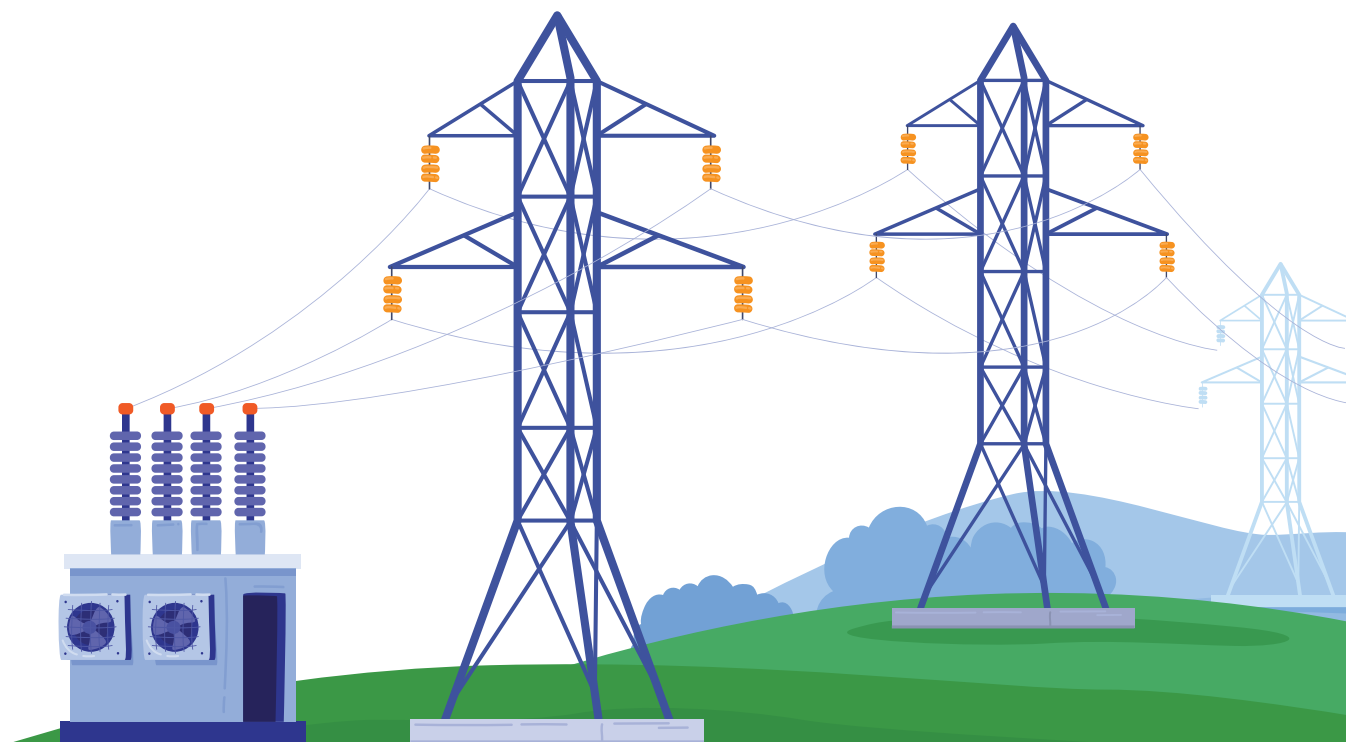
SALE FUERA DE SERVICIO EL TRANSFORMADOR

PRUEBAS ELÉCTRICAS DEL TRANSFORMADOR, PRUEBAS DE CONTROL, DE ALARMA Y DISPAROS MECÁNICOS

HORARIO
07:00 a 11:00



GOBIERNO DEL
ECUADOR





OBRAS PREVENTIVAS PARA GARANTIZAR LA ESTABILIDAD DEL SERVICIO ELÉCTRICO DURANTE EL NIÑO

El 100 % de los mantenimientos programados se ejecutarán en este fin de semana

CONOCE EL CRONOGRAMA

Sábado, 6 de junio de 2026

PROVINCIA: LOS RÍOS

CANTÓN: Quevedo

SUBESTACIÓN



CANTÓN

NOVEDADES

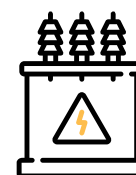
TRABAJO A REALIZAR

QUEVEDO

QUEVEDO

SALE DE SERVICIO EL TRANSFORMADOR 138/69/13,8kV

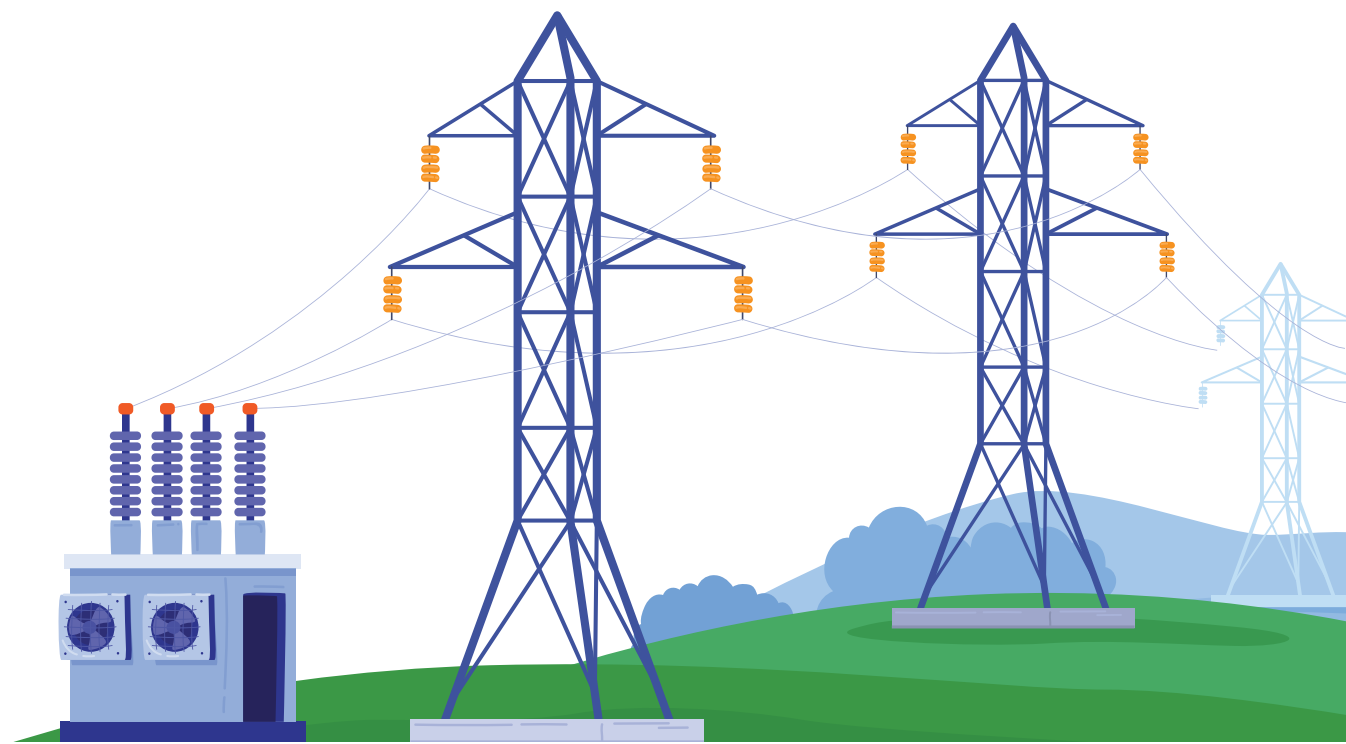
CAMBIO DE FASES, ENTRA FASE B, SALE FASE C. CORRECIÓN DE PUNTOS CALIENTES PATIO DE 69KV



HORARIO
08:00 a 11:00



GOBIERNO DEL
ECUADOR





OBRAS PREVENTIVAS PARA GARANTIZAR LA ESTABILIDAD DEL SERVICIO ELÉCTRICO DURANTE EL NIÑO

El 100 % de los mantenimientos programados se ejecutarán en este fin de semana

CONOCE EL CRONOGRAMA

Domingo, 7 de junio de 2026

PROVINCIA: MORONA SANTIAGO

CANTÓN: Gualaquiza

SUBESTACIÓN



CANTÓN

NOVEDADES

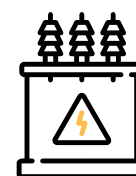
TRABAJO A REALIZAR

BOMBOISA

GUALAQUIZA

SALE DE SERVICIO EL TRANSFORMADOR 230/69 KV

MANTENIMIENTO CON SALIDA DE SERVICIO DE BAHIA 138 KV



HORARIO
07:00 a 12:00



GOBIERNO DEL
ECUADOR

